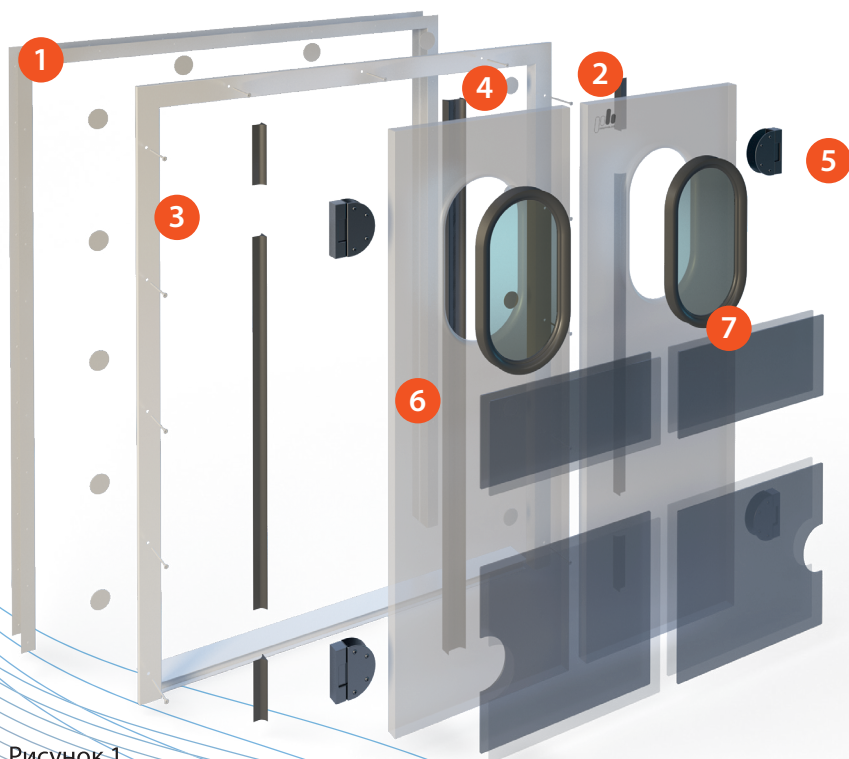




Маятниковые двери (МД) предназначены для разделения помещений в местах интенсивного прохода персонала

# МАЯТНИКОВЫЕ ДВЕРИ

# КОНСТРУКЦИЯ МАЯТНИКОВОЙ ДВЕРИ



- 1 Обрамление дверного проема
- 2 Крепеж рамы к сэндвич-панели
- 3 Рама металлическая угловая
- 4 Резиновый уплотнитель
- 5 Петли KIDE (Испания), Coldtech (Италия)
- 6 Дверное полотно
- 7 Окно в дверном полотне

Рисунок 1.  
Двустворчатая маятниковая дверь

Рисунок 2.  
Одностворчатая маятниковая дверь

Двустворчатая маятниковая дверь

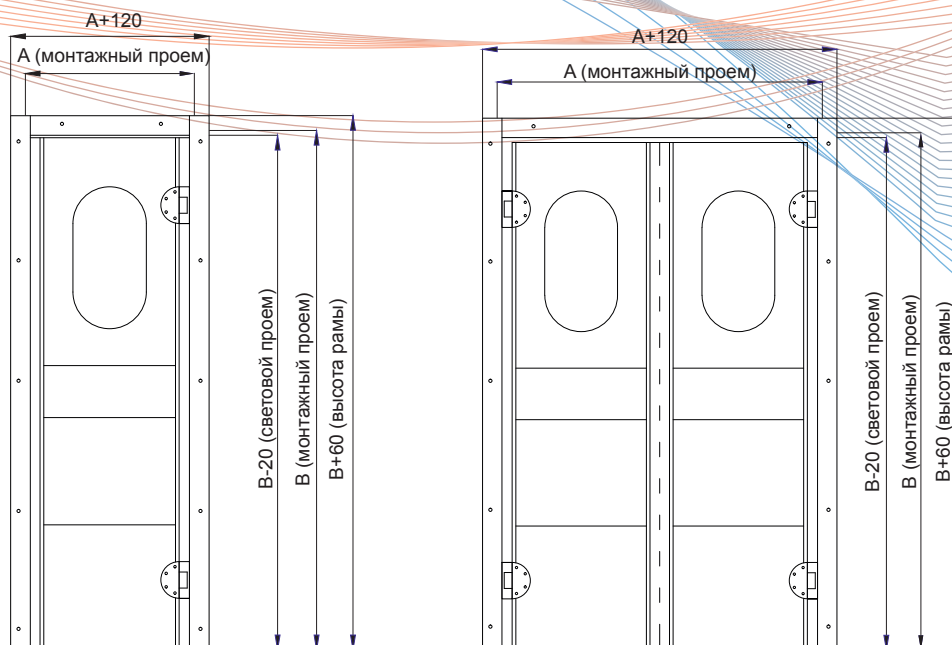
## РАЗМЕРЫ светового проема

одностворчатые МД:  
ширина до 1300 мм  
высота до 2400 мм

двустворчатые МД:  
ширина до 2600 мм  
высота до 2600 мм

## ТОЛЩИНА дверного полотна

40 мм



# ОПИСАНИЕ МАЯТНИКОВЫХ ДВЕРЕЙ

## НАЗНАЧЕНИЕ

Маятниковые двери предназначены для разделения производственных и других помещений в местах с интенсивным проходом персонала.

Двери устанавливаются в любых технологических, производственных помещениях, больницах, на пищевых производствах, предприятиях торговли и питания и т. д.

Следует учитывать, что маятниковые двери не обеспечивают полной герметизации проема, так как по периметру между рамой и полотном двери присутствуют технологические зазоры.

## ДВЕРНОЕ ПОЛОТНО

Дверное полотно, включая торцы панели, производится

- из оцинкованной стали толщиной 0,5 мм, устойчивой к ударам и механическим нагрузкам, в любом цвете по шкале RAL,
- из нержавеющей стали AISI 304 для пищевых продуктов,
- из нержавеющей стали AISI 430 для непищевых продуктов,
- из металлов со специальными покрытиями: PVDF, Food Safe, Granite Farm.

Двери комплектуются эластичным уплотнителем, овальным смотровым окном с резиновым обрамлением 300x580 мм.

Защиту дверного полотна от повреждений обеспечивает специальная полиэтиленовая пленка толщиной 50 мкм, которая свободно удаляется после монтажа.

## РАМА

Двери комплектуются жесткой металлической рамой, которая производится:

- из стального металлического листа толщиной 2 мм и окрашивается порошковой краской RAL 9003,
- из нержавеющей стали марок AISI 304 или AISI 430.

«ПрофХолод» предлагает три варианта рамы в зависимости от типа стен:

1. Угловая: обычно ставится на несущие стены из кирпича, бетона.
2. П-образная: монтируется внутрь проема с использованием анкерных болтов, применяется в проходных помещениях.
3. В обхват проема: предпочтительно для установки на сэндвич-панелях.

## ОТБОЙНИК

Отбойники устанавливаются с одной или обеих сторон двери, комплектом или только верхний или нижний.

Высота нижнего отбойника для ног: 500 мм, верхнего для рук — 250 мм.

«ПрофХолод» предлагает отбойники двух видов:

1. Изогнутый из ударопрочного пластика
2. Плоский из ударопрочного пластика, гладкого металла или рифленого металла «Квинтет» для повышенной прочности.

## ФУРНИТУРА

Двери комплектуются надежной фурнитурой KIDE (Испания), Coldtech (Италия) и фурнитурой «ПрофХолод».

Два варианта петель: гравитационные и с фиксацией двери.

Преимущества гравитационных петель:

- увеличенный срок службы из-за отсутствия пружинного механизма,
- не требуют регулировки,
- одинаковая скорость открытия и закрытия двери,
- надежный материал: металл толщиной 2 мм.

Преимущества петель с фиксацией:

- не требуют технического обслуживания,
- возможность регулировки усилия открытия и закрытия двери,
- полезная площадь светового проема больше, чем у гравитационных петель.



Рисунок 3.  
Одностворчатая маятниковая дверь с гравитационными петлями



Рисунок 4.  
Двухстворчатая маятниковая дверь на петлях с фиксацией

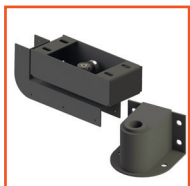
# ФУРНИТУРА



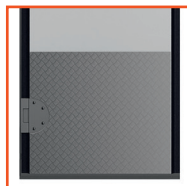
Дверная петля  
KIDE (Испания)



Дверная петля  
Coldtech (Италия)



Петля гравитационная



Отбойник плоский



Отбойник изогнутый



Скачайте цифровые модели дверей «ПрофХолод»  
для BIM-проектирования  
на [profholod.ru/docs/bim\\_revit/](http://profholod.ru/docs/bim_revit/)

**ООО «ПрофХолод»**  
**8-800-700-01-37**  
**[www.profholod.ru](http://www.profholod.ru)**